

同時発表 北海道北見バス株式会社、網走バス株式会社

2024年12月26日(木)
北海道エアポート株式会社**流氷観光シーズンにおける定期観光バス、2年目の挑戦！
～女満別空港を起点とした宿泊地分散プロジェクト～**

北海道エアポート株式会社(本社:北海道千歳市)は、北海道北見バス株式会社(本社:北海道北見市)、網走バス株式会社(本社:北海道網走市)、ひがし北海道自然美への道DMOほか網走・北見エリアの観光関係者と連携し、流氷観光シーズンに定期観光バスの実証運行を実施いたします。

本実証運行は、前年度に引き続き2年目となりますがルートやダイヤを改善し、流氷観光シーズンの網走への宿泊地偏り対策、女満別空港(以下、MMB)利用者の二次交通利便性向上及び網走・北見エリアへの誘客促進/域内消費拡大を目的として実施します。

概要**■バスガイドが観光案内を行う観光バス実証運行(予約制)**

- 運 行 期 間 : 2025年2月1日(土)～2月24日(月)の24日間
(実証運行期間中は、毎日網走発1便、北見発1便の2コースを運行)
- 事 業 の 狙 い : ①流氷観光シーズンに供給不足となる網走の宿泊施設、少し余裕のある北見の宿泊施設に着目。楽しみながら目的地に行ける使い勝手の良い定期観光バスの認知度を高め、定着化を図る
②網走・北見近隣の観光スポットを巡るにはレンタカー移動でなければ困難だったが、流氷観光シーズンに定期観光バス2コースを運行することにより、運転免許を保有しない旅行者、冬季の運転を好まない旅行者に流氷シーズンの観光を北見・網走エリアで楽しんでもらう
③前年度の実証運行結果を活かし、乗降場所の変更、観光スポットの選択などダイヤの再編成と宿泊地分散によりオーバーツーリズム回避をめざす
④バス事業者1社ではドライバー等のリソースに問題があるため、バス事業者2社の共同により2コースの実証運行を実施
⑤2コースともMMBを複数回タッチすることにより、MMB利用者の利便性の向上に寄与
- タ ー ゲ ッ ト : 運転免許を保有しない旅行者、冬季の運転を好まない旅行者及び台湾・中国をはじめとした訪日外国人旅行者
- 発 着 地 : ①「網走発コース」
網走駅～感動の径～MMB～美幌峠道の駅～MMB～北の大地の水族館～北きつね牧場～おんねゆ道の駅～北見BT～MMB～メルヘンの丘～網走駅
②「北見発コース」
北見BT～MMB～博物館網走監獄～オホーツク流氷館～北浜駅～網走駅～道の駅流氷街道網走～能取岬～砕氷船おーろら～網走駅～MMB～北見BT

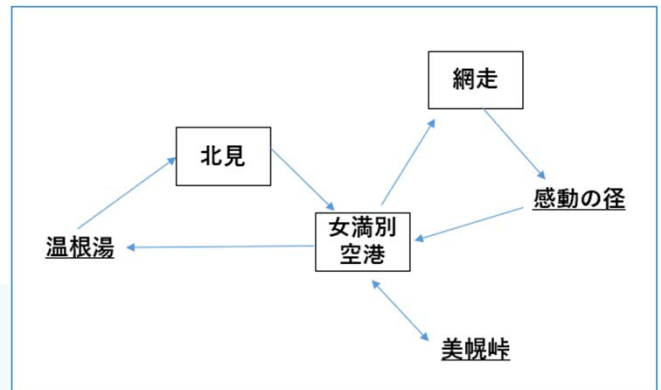
別紙1：運行ルート／運賃

網走発便

運行行程

発着地	乗降有無	着	発	備考
網走駅	乗	9:20	9:30	駅構内ロータリー
感動の径	-	-	-	
女満別空港	降	10:15	10:15	ANA (羽田着 他)
美幌峠道の駅		11:00	11:30	
女満別空港	乗/降	12:30	13:30	JAL・ANA (羽田発着 他)
北の大地の水族館		14:45	15:20	入場料670円
北きつね牧場		15:30	16:00	入場料500円
温根湯道の駅	降	16:05	16:10	
北見バスターミナル	乗/降	16:50	17:00	※北見から乗車は女満別空港降車不可
女満別空港	降	17:30	17:30	JAL・ANA (羽田着 他)
女満別道の駅		17:40	18:00	
網走駅	降	18:30		

運行経路図

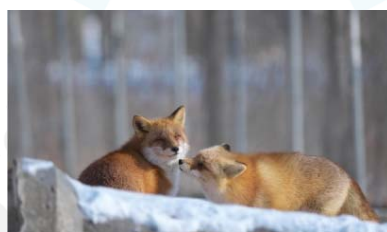


運行運賃

販売	乗車	降車	大人運賃	小児運賃	パターン	備考
①	網走駅9:30	女満別10:15	2,687	1,437	送りのみ	
②	網走駅9:30	女満別12:30	3,687	1,937	送りのみ	美幌峠観光付き
③	網走駅9:30	温根湯道の駅16:05/ 北見バスターミナル16:50	8,687	4,437	1日乗車	入場料1,170込み
③-2	網走駅9:30	女満別17:30	8,687	4,437	1日乗車	入場料1,170込み
③-3	網走駅9:30	網走駅18:30	8,687	4,437	1日乗車	入場料1,170込み
④	女満別空港13:30	温根湯道の駅16:05/ 北見バスターミナル16:50	7,187	3,687	半日乗車	入場料1,170込み
④-2	女満別空港13:30	女満別17:30	7,187	3,687	半日乗車	入場料1,170込み
④-3	女満別空港13:30	網走駅18:30	7,187	3,687	半日乗車	入場料1,170込み
⑤	北見バスターミナル17:00	網走駅18:30	3,187	1,687	北見⇒網走	



美幌峠から望む屈斜路湖



北きつね牧場



北の大地の水族館

詳細はこちら↓

https://easthokkaido.com/expressbus_winter/route9/

<本件網走発便に関するお問い合わせ>

網走バス株式会社

貸切事業部観光課長 伊東 (0152-43-4103)

北海道エアポート株式会社

総務・人事部 広報課

(070-8719-4620・070-8719-4698)

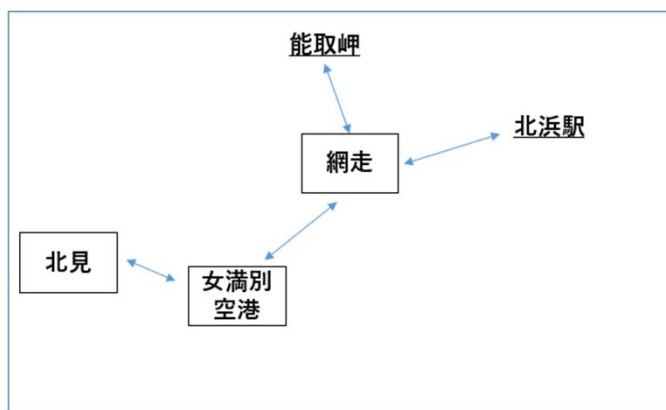
別紙2：運行ルート／運賃

北見発便

運行行程

発着地	乗降有無	着	発	備考
北見バスターミナル	乗	8:20	8:30	
女満別空港	乗	9:20	9:30	JAL (羽田発 他)
網走監獄		9:55	11:35	チョイス
流水館		10:00	11:25	(入館料は自己負担)
北浜駅		12:00	12:19	流水物語号(12:16発)
網走駅	乗	12:40	12:45	オアーツカ1号/流氷物語号(12:30着)
網走道の駅	乗/降	12:55	13:55	
能取岬		14:15	14:35	
オーロラ号欠航の場合				
網走道の駅	乗/降	14:55	-	自由時間(14:55-15:30)
砕氷船オーロラ		-	16:50	15:30乗船
網走駅	乗	16:55	17:00	
女満別空港	降	17:30	17:30	JAL・ANA (羽田着 他)
北見バスターミナル	降	18:30		

運行経路図



運行運賃

販売	乗車	降車	大人運賃	小児運賃	パターン	備考
①	北見バスターミナル8:30/女満別9:30	網走道の駅14:55/女満別17:30	13,187	6,687	1日乗車	乗船料込み
①-2	北見バスターミナル8:30/女満別9:30	網走道の駅14:55/女満別17:30	8,187	4,187	1日乗車	乗船料なし
②	北見バスターミナル8:30/女満別9:30	北見バスターミナル18:30	14,187	7,187	1日乗車	乗船料込み
②-2	北見バスターミナル8:30/女満別9:30	北見バスターミナル18:30	9,187	4,687	1日乗車	乗船料なし
③	網走駅12:45/網走道の駅13:55	網走道の駅14:55/女満別17:30	11,187	5,687	半日乗車	乗船料込み
③-2	網走駅12:45/網走道の駅13:55	網走道の駅14:55/女満別17:30	6,187	3,187	半日乗車	乗船料なし
④	網走駅12:45/網走道の駅13:55	北見バスターミナル18:30	12,187	6,187	半日乗車	乗船料込み
④-2	網走駅12:45/網走道の駅13:55	北見バスターミナル18:30	7,187	3,687	半日乗車	乗船料なし
⑤	網走道の駅16:50/網走駅17:00	北見バスターミナル18:30	3,187	1,687	網走⇒北見	
⑥	北見バスターミナル8:30/女満別9:30	網走道の駅12:55	6,187	3,187	半日乗車	



能取岬



砕氷船オーロラ



網走監獄

詳細はこちら↓

https://easthokkaido.com/expressbus_winter/route8/

<本件北見発便に関するお問い合わせ>

北海道北見バス株式会社 乗合事業部次長 佐々木 (0157-68-1011)

北海道エアポート株式会社 総務・人事部 広報課 (070-8719-4620・070-8719-4698)